

Изготвил: инж. Никола Георгиев

/име, фамилия,/ под

дата: 21.07.202

№ и дата на удост

лесовъдска практи

21.59, ал. 1  
от 3312

е на

Одобрил: инж. Н. Гаджанов

/име, фамилия,/ подпис:

дата: ..... г.

№ и дата на удостове

лесовъдска практика:

21.59, ал. 1  
от 3312

## ТЕХНОЛОГИЧЕН ПЛАН № 1

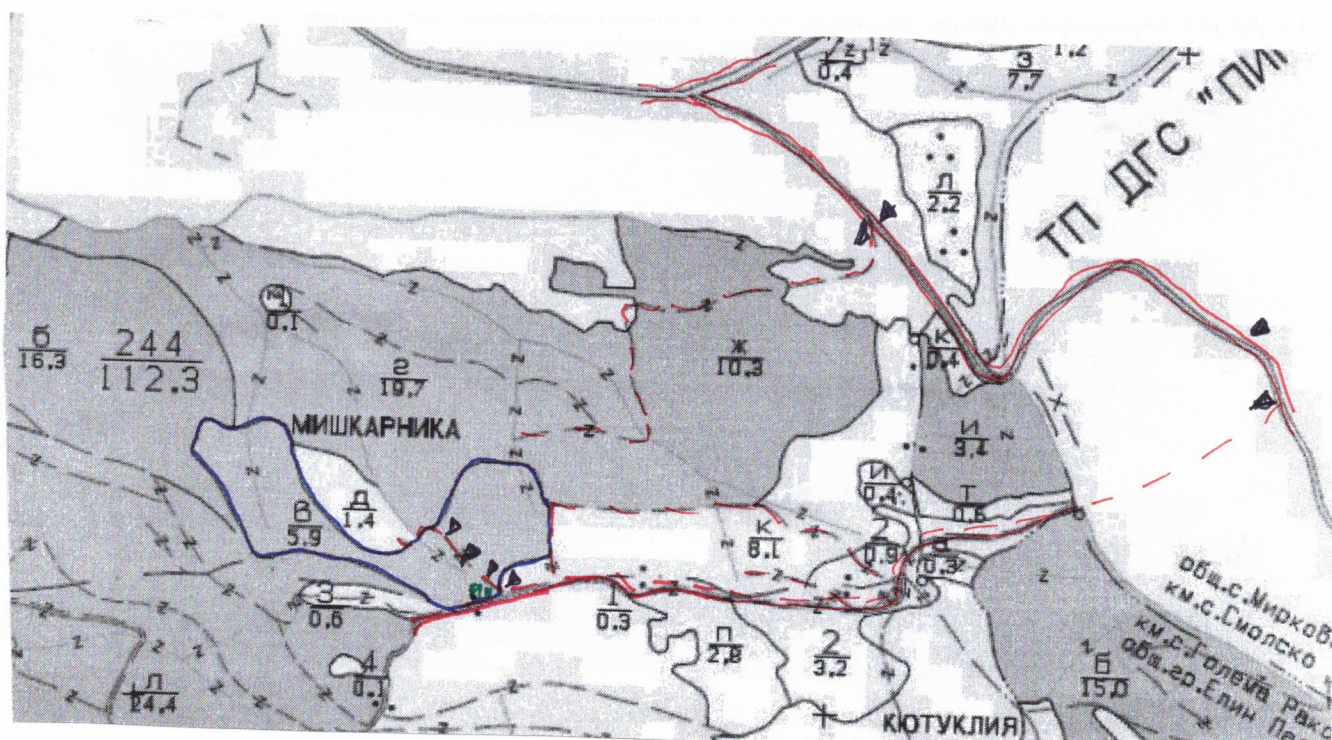
За добив на дървесина от отдел 244 подотдел в

На ТП „ДГС Елин Пелин“ /потъква се само за държавни гори/

Община Горна Малина; Землище с. Байлово;

имот с (кадастрален идентификатор/КВС) №....., /потъква се само за недържавни гори/

## I. Схема за добива на дървесина от насаждението



## Легенда:

++++ проектирани коларски вр. извозни пътища

- - - - - съществуващи извозни пътища

==== съществуващ автомобилен път

~~~~~ технологична просека

- - - - - просе

[ ] контейнер за отпадък

&gt;&gt;&gt;&gt;&gt; проектирани тракторни вр. извозни пътища

▲▲▲ временен склад

xxxxxx трасе на въжена линия

=+=+=+ проектиран автомобилен път

[ ] място за склада на ГСМ

На схемата задължително се нанасят контурите на насаждението/имота, съществуващите и проектирани временни горски пътища, технологичните просеки, просеките за въжени линии, извозни пътища, временни складове както и връзката им със съществуващата автомобилна пътна мрежа.



## II. Характеристика на насаждението

1. Вид на сечта **пробирка** / интензивност **15 %**

Втори вид сеч

Площ на подотдела 5,9 ха Размер на сечището 5,9 ха

2. Състав по план/програма срлп7, гбр2, здб1

3. действителен срлп7, гбр2, здб1

4. Запас на 1 ха: с клони 292 куб.м/ха , без клони 259 куб. м/ха.

6. Среден наклон на терена 18 градуса.

7. Очакван добив от маркираната дървесина **226** лежаща маса, куб.м.

| дърв. вид<br>категория | срлп | зdB | цр | гбр | дърв. вид<br>категория | срлп | зdB | цр | гбр | вършина |
|------------------------|------|-----|----|-----|------------------------|------|-----|----|-----|---------|
| едра                   | 35   | 1   |    |     | дребна                 | 8    |     |    | 3   |         |
| средна                 | 42   | 3   |    | 6   | Дърва                  | 83   | 6   | 5  | 34  |         |

8. Наличие и характеристика на подраства преди сечта (състав, възраст, средна височина, % на покритие )

9. Средно извозно разстояние **110.4 м**;

10. Други характеристики на насаждението (токовища, сватбовища, надлесни дървета, сервитути, защитени територии, Natura 2000, защитени видове описани в доклада за гори с висока консервационна стойност, мъртва дървесина, вододайнни зони, биологично разнообразие и др.) Попада в Natura 2000, защитена зона Етрополе-Байлово.

## III. Технологични указания

1. Дървесината в насаждението да се добива при спазване на технологичната схема по т. I

2. Сечта ще се извършва с **моторен трион**; кастренето на отсечените стъбла се извършва в сечището.....

3. Извозът от сечището до временните складове ще се осъществява с **животинска сила, трактор за извоз на дървесина или превозно средство с висока проходимост**.....

4. Проектирани нови горски автомобилни пътища съгласно Наредба 5 за строителството в горските територии без промяна на предназначението им: дължина ..... м. ширина .....м.

5. Изграждане и ремонт на временни извозни горски пътища:

5.1 Тракторни – допустимо разстояние между тях ..... м (не по-малко от 40 м), дължина ..... м, ширина ..... м.

5.2 Коларски - разстояние между тях.....м (не по-малко от 40 м), дължина .....м, ширина ... м

6. Просеки за въжени линии: ..... бр.

допустимо разстояние между просеките ..... м., дължина ..... м., ширина ..... м.

7. Направа на технологични просеки .....бр.

допустимо разстояние между тях .....м., дължина .....м., ширина ..... м.

8. Изграждане на нови временни складове (бр., площ в ха)

9. Мерки за опазване на оставащите на корен дървета, подраства, младияка и почвата

Да се пазят от повреди оставащите на корен дървета и подраства.

10. Начини за почистване на сечището: **вършината да се разхвърли по цялото сечище.**

11. Други указания: Да се спазват разпоредбите на ЗГ/2011г./, Наредба №8/2011г. за сечите в горите, Наредба №8/2012г. за условията и реда за защита на горските територии от пожари, както и Наредба №5/ 2014г. за строителството в ГТ без промяна на предназначението им. Да се изнасят битовите отпадъци от сечището извън горските територии на определените за това места. Да се запазва стояща и лежаща мъртва дървесина и загиващи дървета, дървета с хралупи и стари дървета.

12. Всички операции по подготвителните и основните работи да се извършват съгласно изискванията на Правилника за здравословни и безопасни условия на труд в горите и правилата за противопожарна безопасност в горите.

**ЗАПОЗНАТ с технологичния план:** ...../попълва се след издаването на разрешителното за сеч/

Лицето по чл. 108, ал. 2 от ЗГ, на което е издадено разрешително за сеч № .....

/ трите имена, подпис, дата - /

№ и дата на удостоверение за упражняване на лесовъдска практика: .....